



KIT PARA EL PÚBLICO



GP RALLY NUEVE DE JULIO

Montanari HOMENAJE A JUAN CARLOS PRESSAVENTO Montanari



3ª FECHA / 10-12 JUNIO



Nueve de Julio
MUNICIPALIDAD

AUTO MOTO
Club Nuevejulense

FECHA 3 / CAMPEONATO 2022 10 AL 12 DE JUNIO

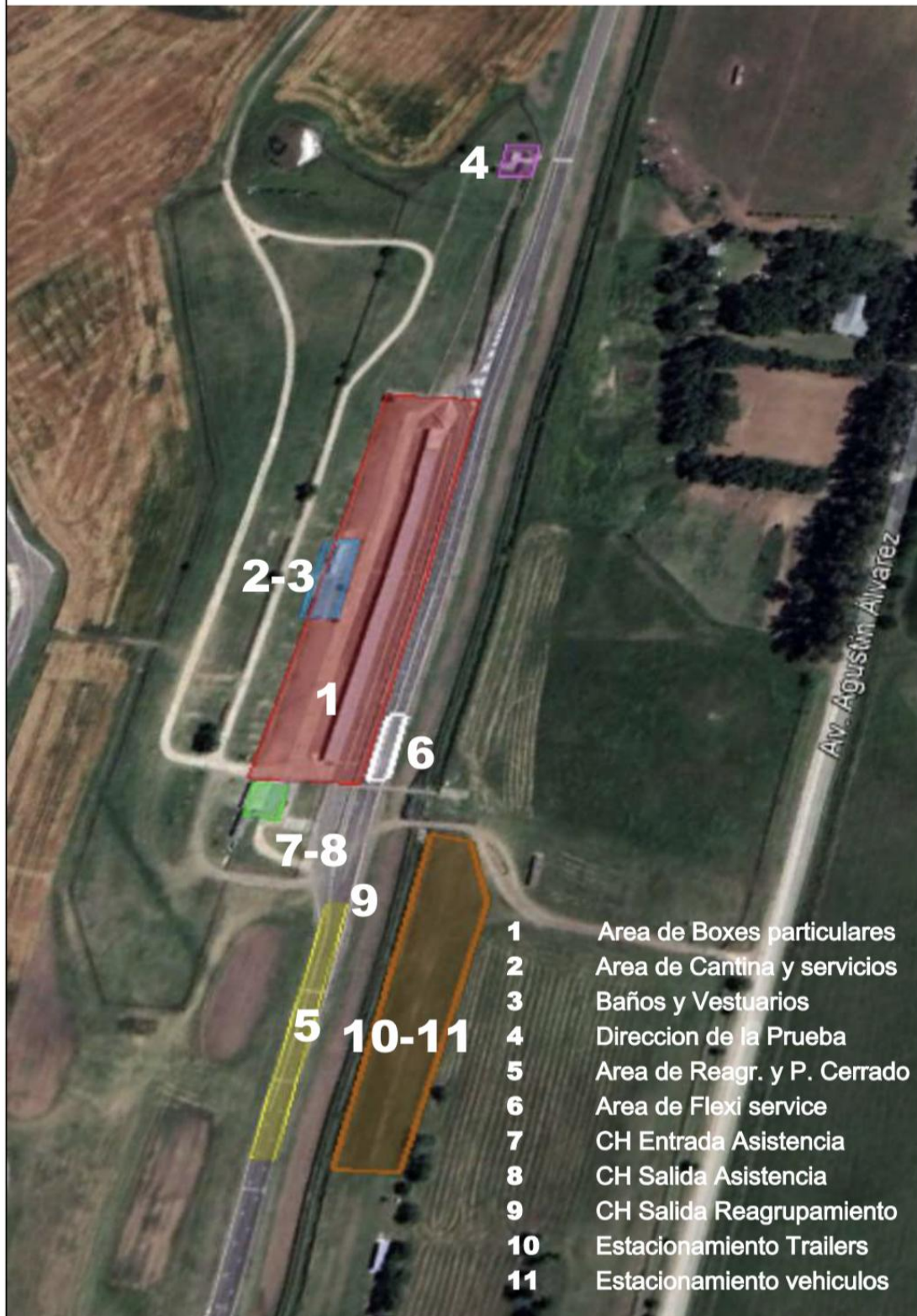
PLANO GENERAL DE LA COMPETENCIA

Plano General de la Competencia



PLANO DEL PARQUE DE ASISTENCIA / AUTÓDROMO DE NUEVE DE JULIO

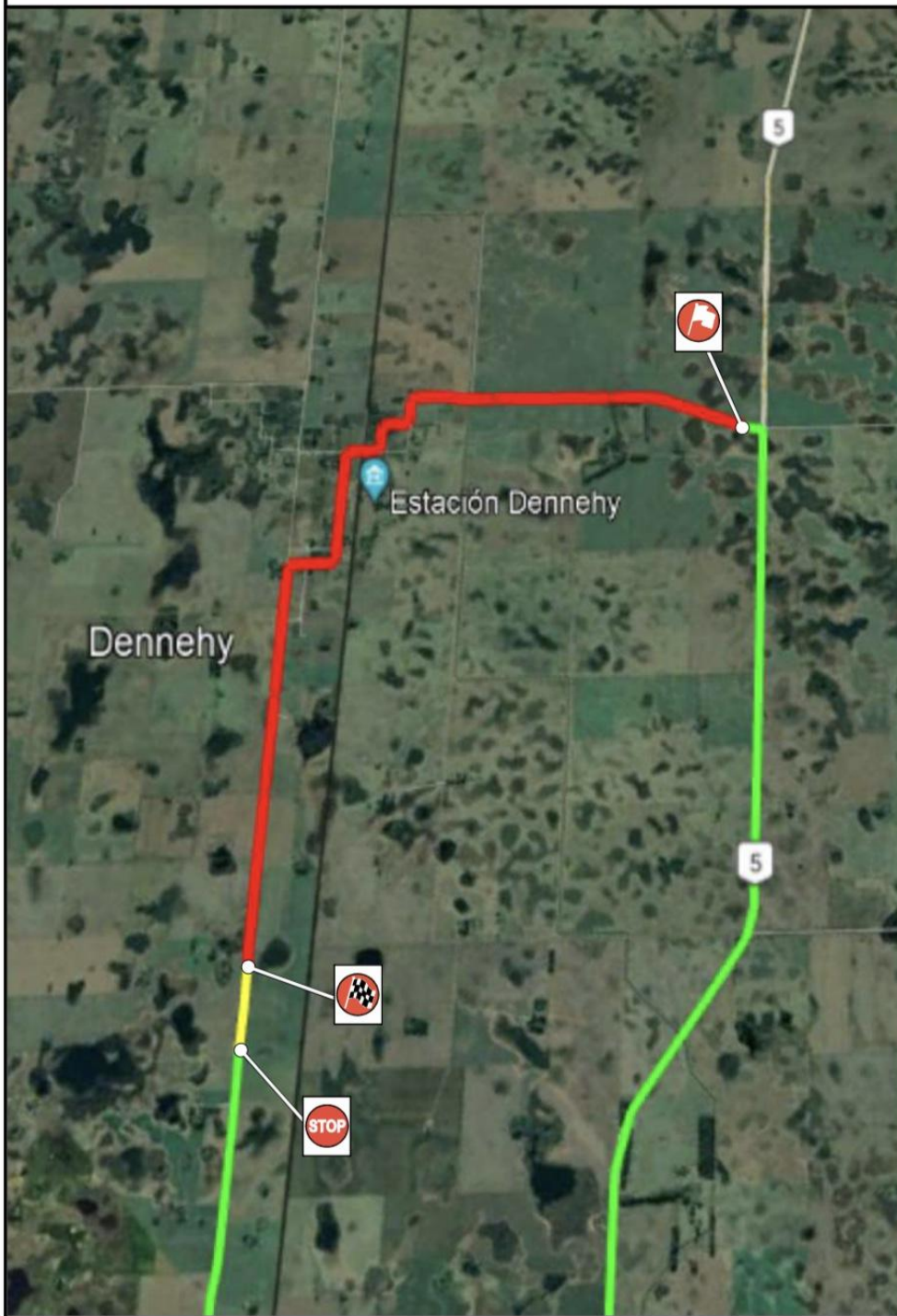
Plano del Parque de Servicios



PLANO PE 'DENNEHY'

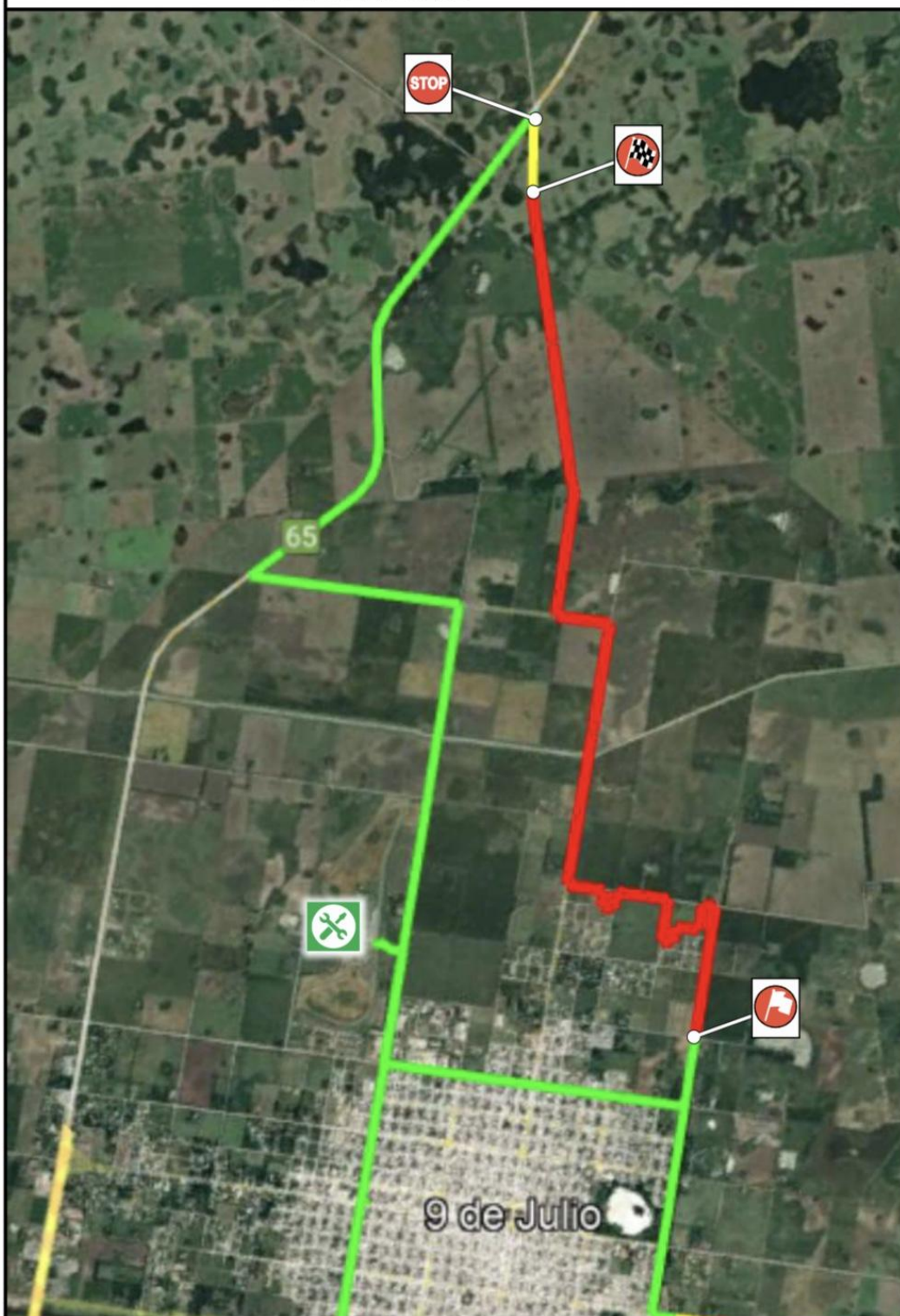
P.E. "DENNEHY"

Página 15



PLANO PE 'AERO CLUB'

P.E. "AERO CLUB"



PLANO PE 'AUTODROMO'

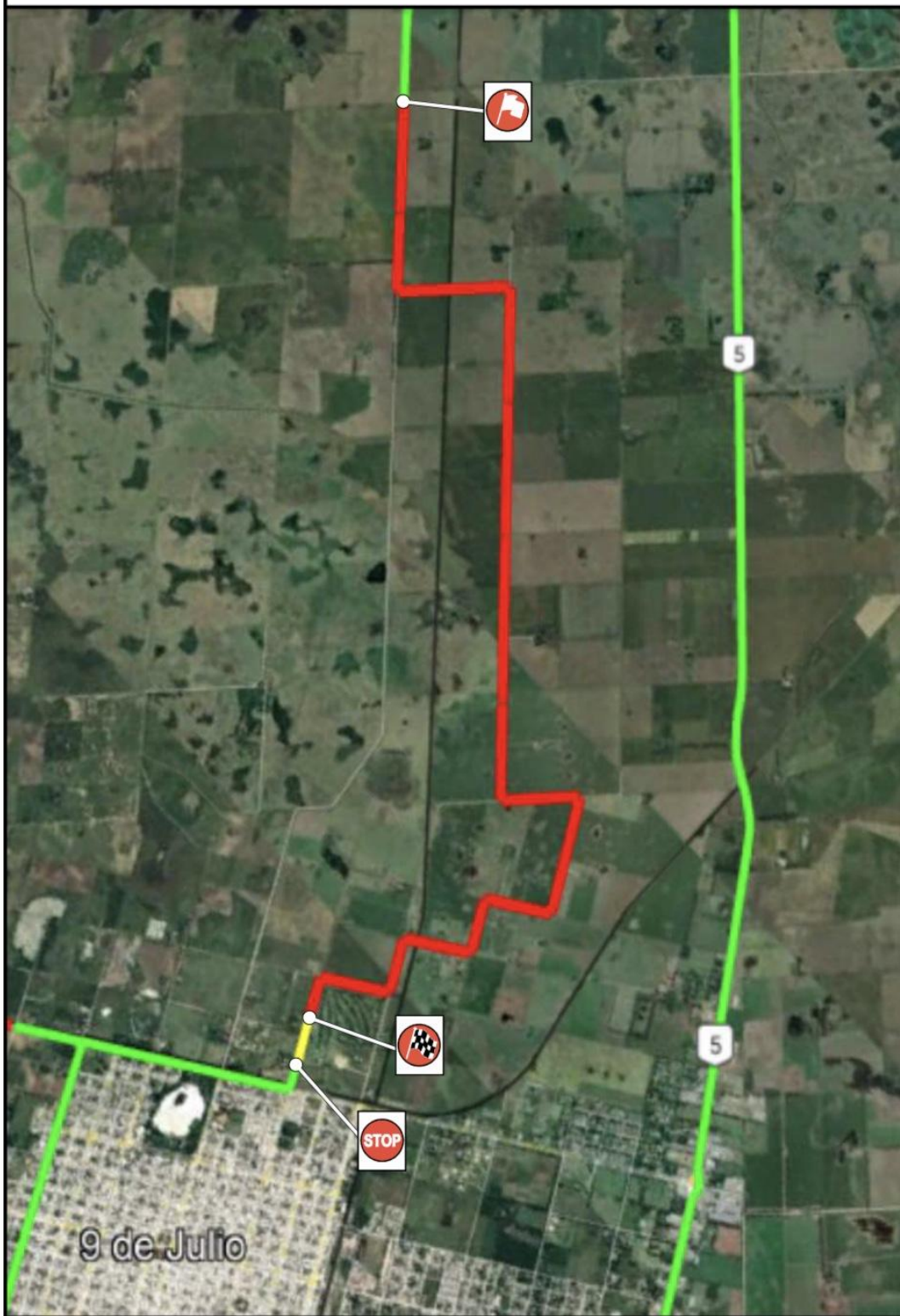
P.E. "AUTODROMO"

Página 29



PLANO PE 'CLUB DE GOLF'

P.E. "CLUB DE GOLF"



VIERNES

07:00 Hs: Apertura del parque de asistencia / Autodromo Ciudad de Nueve de Julio

15:00 Hs: Shakedown (pruebas)

19:00 Hs: Parque de largada / frente Municipalidad de Nueve de Julio

20:00 Hs: Rampa de largada / frente Municipalidad de Nueve de Julio

ETAPAS / PRUEBAS ESPECIALES / KILÓMETROS / HORARIOS

| ETAPA 1 / SÁBADO | | |
|--|------------|--------------------|
| PRUEBA ESPECIAL | KILÓMETROS | HORARIO DE LARGADA |
| PE1 DENNEHY (1) | 8,48 km | 11:40 Hs. |
| PE2 CLUB DE GOLF (1) | 11,43 km | 12:01 Hs. |
| ASISTENCIA "A" - Parque de Servicios "Autodromo" | | |
| PE3 DENNEHY (2) | 8,48 km | 14:09 Hs. |
| PE4 CLUB DE GOLF (2) | 11,43 km | 14:27 Hs. |
| ASISTENCIA "B" - Parque de Servicios "Autodromo" | | |
| PE5 AUTÓDROMO (1) | 6,53 km | 16:33 Hs. |
| PE6 AUTÓDROMO NOCTURNO (2) | 6,53 km | 18:33 Hs. |

| ETAPA 2 / DOMINGO | | |
|--|------------|--------------------|
| PRUEBA ESPECIAL | KILÓMETROS | HORARIO DE LARGADA |
| PE7 CLUB DE GOLF (3) | 11,43 km | 09:23 Hs. |
| PE8 AERO CLUB (1) | 9,57 km | 09:46 Hs. |
| ASISTENCIA "A" - Parque de Servicios "Autodromo" | | |
| PE9 CLUB DE GOLF (4) | 11,43 km | 11:49 Hs. |
| PE10 AERO CLUB (2) | 9,57 km | 12:12 Hs. |
| ASISTENCIA "B" - Parque de Servicios "Autodromo" | | |
| PE11 AERO CLUB (3) Power Stage | 9,57 km | 14:05 Hs. |
| PE12 AUTODROMO (3) | 6,53 km | 14:38 Hs. |

LISTADO DE INSCRIPTOS

<https://www.rallyfederal.com/incriptos>

TRANSMISIÓN EN VIVO DE LA CARRERA

Radio FM 106.9 "FORTY"

<https://autodeportes.com/>

www.forty40fm.com.ar/

TIEMPOS ONLINE

<https://www.rallyfederal.com/tiempos>

<https://crodem.com.ar/>

REDES SOCIALES OFICIALES

Página Web: www.rallyfederal.com

Facebook: facebook.com/rallyfederal

Instagram: instagram.com/rallyfederal/?hl=es

Twitter: twitter.com/rally_federal

YouTube: <https://www.youtube.com/channel/UCcrmLmLxB553jESQAeCT5rA?app=desktop>